

VORBEREITUNG DEINES AUSLANDSSTUDIUMS AN DER TH KÖLN



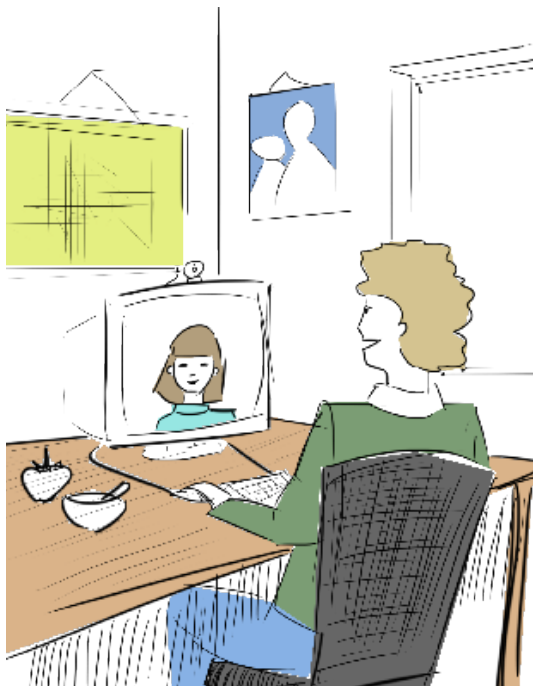
PLANUNG



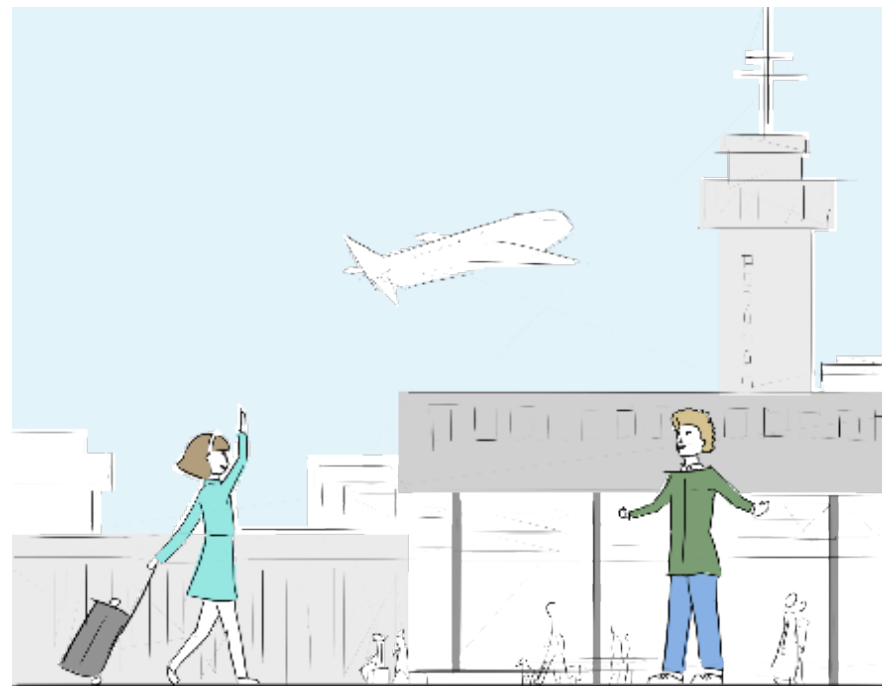
BEWERBUNG



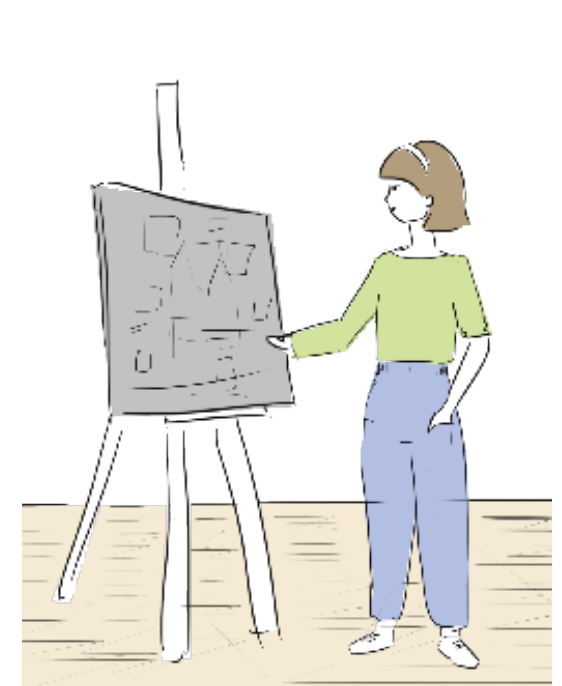
UNTERSTÜTZUNG



AUSTAUSCH MIT STUDIRENDEN



ANKUNFT



PROJEKTE MIT INCOMINGS

Vorlesungszeiten:

Wintersemester: Oktober bis Januar (± 2 Wochen)

Sommersemester: April bis Juli (± 2 Wochen)

Prüfungsphasen:

Es gibt zwei Prüfungsphasen: eine in den letzten vier Wochen der Vorlesungszeit, die andere am Ende der vorlesungsfreien Zeit. Die Prüfungen der zweiten Phase können jedoch vorgezogen werden.

Erforderliche Sprachkenntnisse:

Die Lehrsprache ist Deutsch. Ein Sprachlevel von mindestens B1, definiert nach dem [gemeinsamen Europäischen Referenzrahmen](#), wird empfohlen.

Plattformen:

trete unserer [facebook-Gruppe](#) bei

Webseite der Fakultät: [aköln](#)

Webseite der Hochschule: [TH Köln](#)



So wählst Du Deine Kurse:

1. Studienverlaufsplan (BA & MA)

Der Studienverlaufsplan zeigt den Aufbau des Architekturstudiums vom ersten bis zum letzten Semester.

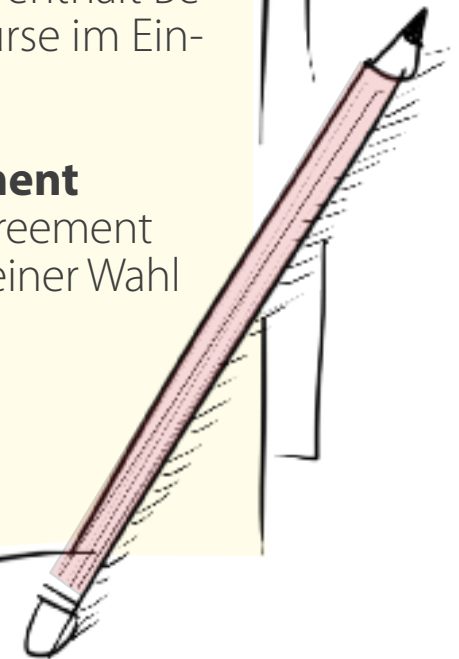
2. Modulhandbuch (BA & MA)

Das Modulhandbuch enthält Beschreibungen aller Kurse im Einzelnen.

3. Learning Agreement

Auf dem Learning Agreement trägst Du die Kurse Deiner Wahl ein.

Detaillierte
Anleitung zur
Kurswahl



BEWERBUNG

Sobald Du nominiert wurdest, erhältst Du einen Link für das Bewerbungsportal **Mobility Online**. Dort musst Du Deine **Bewerbungsunterlagen** hochladen:

Learning Agreement

Erklärung und Beispiele [hier](#)

Transcript of Records

Liste mit allen Noten und gesammelten ECTS

Motivationsschreiben

in deutscher Sprache

Portfolio

in Din A4 (max. 10 MB)

Auflistung **Master Vertiefungen**

Wunsch-Rangfolgen von 1-5

Bachelor Applicants

Master Applicants

Free Mover kontaktieren [Lena Piontek](#).



UNTERSTÜTZUNG

Internationales Team, Fakultät für Architektur

Das Internationale Büro der Fakultät für Architektur hilft Dir bei allen fachlichen Fragen und Anliegen



Prof. Dr.-Ing. Michel Müller
ECTS-Koordinator
Internationalisierungsbeauftr.
michel.mueller@th-koeln.de



Lena Piontek
Wiss. Mitarbeiterin
Internationalisierung
lena.piontek@th-koeln.de



Nora Amin
Tutorin Internationalisierung
Schwerpunkt: Incoming
architecture_exchange@th-koeln.de



Sophie Passon
Tutorin Internationalisierung
Schwerpunkt: Outgoing
architecture_exchange@th-koeln.de

Referat für Internationale Angelegenheiten, alle Fakultäten

Das Referat für Internationale Angelegenheiten der TH Köln unterstützt Dich bei allen allgemeinen Fragen und Anliegen zum Auslandsaufenthalt



Elin Petersson
Beratung & Betreuung
KARIBU
elin.petersson@th-koeln.de



Kristina Plaga
Beratung & Betreuung
Cologne Prep Class
kristina.plaga@th-koeln.de

AUSTAUSCH MIT STUDIERENDEN

Patenprogramm, Fakultät für Architektur

Jedes Semester suchen wir für jeden internationalen Studierenden einen Paten an der Fakultät für Architektur. In der Regel vermitteln wir diesen Kontakt zwei Monate vor dem Semesterbeginn, sodass ihr Euch bereits im Vorfeld kennenlernen könnt.

In Köln angekommen, wird Dein Pate oder Deine Patin Dir helfen, Dich zurechtzufinden. Er oder sie unterstützt Dich bei der Fächerwahl und den administrativen Pflichten und macht dich bekannt mit Stadt und Hochschule.

facebook

Trete auch unserer [facebook-Gruppe](#) bei, um schon früh mit deutschen Studierenden in Kontakt zu treten. Hier findest du auch Kontakt zu ehemaligen Incomings.

KARIBU Patenprogramm, alle Fakultäten

Wir empfehlen allen Incomings und deren Paten, sich zusätzlich für das KARIBU-Patenprogramm zu registrieren. Das Anmelde-Formular findest Du [hier](#).

Das KARIBU Programm bietet eine Vielzahl an Aktivitäten, Veranstaltungen und Ausflügen. Sobald Du registriert bist, wirst Du über alle anstehenden Termine informiert. So hast Du die Möglichkeit, Incomings und deutsche Studierende aus allen Fakultäten kennenzulernen.

Welcome Week

Zu Beginn jedes Semesters veranstalten wir die sogenannte „Welcome Week“. Hier lernst Du Deinen Paten und die Fakultät persönlich kennen. Wir unterstützen Dich bei der Einschreibung, der Integration in den Studienalltag und beraten Dich bei Deiner Kurswahl (Learning Agreement).

In der Regel findet die Welcome Week eine Woche vor der [Vorlesungszeit](#) statt. Dieser Zeitraum kann aber variieren. Wir informieren Dich rechtzeitig über den Zeitraum.



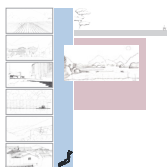
Teil der Welcome Week ist, bei Interesse, ein [interkulturelles Training](#) mit deutschen Studierenden.

PROJEKTE MIT INCOMINGS

Jedes Jahr integrieren wir als Internationales Büro unsere Incomings in einige Projekte. Ziel ist es, die Studierenden unserer Fakultät für einen Auslandsaufenthalt zu motivieren und die Internationalisierung voranzutreiben.

m² Ausstellung

Jeder Incoming und Outgoing setzt sich unterschiedlich mit seiner Erfahrung im Ausland auseinander. In dieser Ausstellung wollen wir Euch dazu anregen, Eure Zeit in Köln kreativ zu reflektieren. Und zwar auf einem Quadratmeter.



„austausch“ Vortragsreihe

Incomings und ehemalige Outgoings erstellen kurze Vorträge über ihre Heimat-Hochschule beziehungsweise die ausländische Hochschule, an der sie ihr Auslandsstudium verbracht haben. Sie berichten vom Studieren und Leben in besagten Städten. Die Präsentationen finden im Rahmen einer gemütlichen Abendveranstaltung mit internationalem Finger-Food, kalten Getränken und Musik statt.

